



WILLHELM
— GRILL —



WILLHELM

— GRILL —

„Aus einem Funken wird Feuer und aus Feuer Emotionen.“







WILLHELM GRILL DIE TRADITION

Sein Name war Willhelm Grill. Er erlernte den Beruf des Schmieds von seinem Vater und der wiederum von seinem Vater. Eine Familiendynastie. Doch erst Willhelm wurde berühmt, denn er war der Erste, der das Feuer beherrschbar machte. Keiner konnte wie er die

Temperatur des Feuers kontrollieren, um sein Eisen perfekt zu schmieden. Dieser Tradition folgend haben wir uns verpflichtet, das Feuer des Grills zu kontrollieren und das Grillen für jeden beherrschbar zu machen.







WILLHELM GRILL DAS FEUER BEHERRSCHEN

Das Feuer sorgt seit jeher für Legendenbildung und Mythen. Der griechischen Mythologie folgend hat Prometheus, aus dem Göttergeschlecht der Titanen und Untertan des Göttervaters Zeus, das Feuer von der Sonne auf die Erde gebracht. Unsere Vorfahren kannten das Feuer durch Blitze und Vulkanausbrüche,

jedoch nur als zerstörerische Naturgewalt. Erst in der Steinzeit begannen Menschen mit Feuer Essen zu kochen und Gefäße zu brennen. Es brachte den Menschen Gutes. Wilhelm Grill nutzt heute innovative Technik, das Feuer zu beherrschen.





WILLHELM
— GRILL —

WILLHELM GRILL VON 0 AUF 550 GRAD

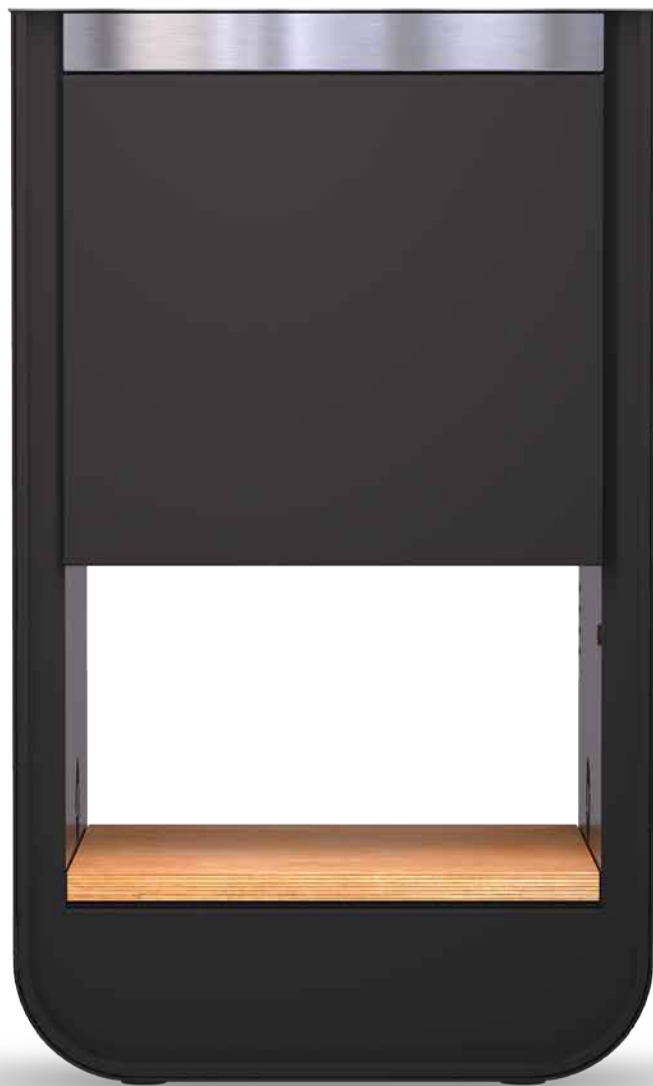
Willhelm Grill ist mehr als Grillen - einzigartiges Design in eleganter Form und schlichten zeitlosen Farben. Unser Grill ist ein absolut hochwertiges Hightech-Produkt, welches den Technologiestandards von heute folgend, per intuitiv bedienbarer App gesteuert wird. Technik und Material wurden mit den höchsten Ansprüchen an Qualität und Kundenerlebnis von unserem Team entwickelt und hergestellt.

Herzstück des Grills ist das höhenverstellbare Glutbett und Lüftungssystem. Damit wird für eine konstante und regulierbare Temperatur auf der Grilloberfläche gesorgt. Das integrierte Grillthermometer sagt dir punktgenau, wann das Fleisch, der Fisch oder das Gemüse fertig

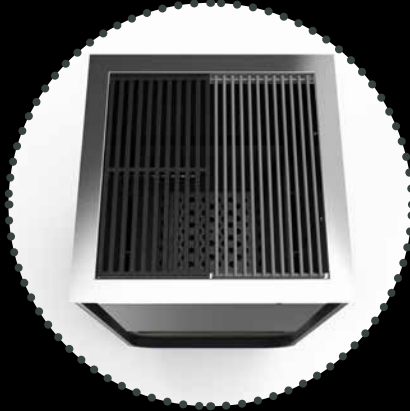
ist. Übrigens: In weniger als zehn Minuten ist die Kohle grillbereit, so schnell wie bei keinem herkömmlichen Holzkohlegrill. Wir machen das Grillen mit Holzkohle beherrschbar und das digital.

Willhelm Grill verwandelt das Erlebnis Grillen außerdem zu einem Social-Media Event. Zeige deinen Freunden, was du gerade grillst. Lade sie ein, auf deinem WILLHELM GRILL zu grillen. Eine große Webcommunity wird das Grillen verändern. Wenn es um das perfekte Grillerlebnis, höchste Qualität und Grillkompetenz geht, wird zukünftig niemand an Willhelm Grill vorbeikommen – die brandneue Grillmarke.





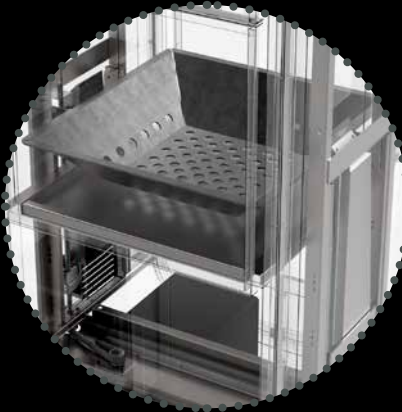
DER GRILL IM DETAIL



GUSS- UND EDELSTAHLROST
.....



GARTHERMOMETER
.....

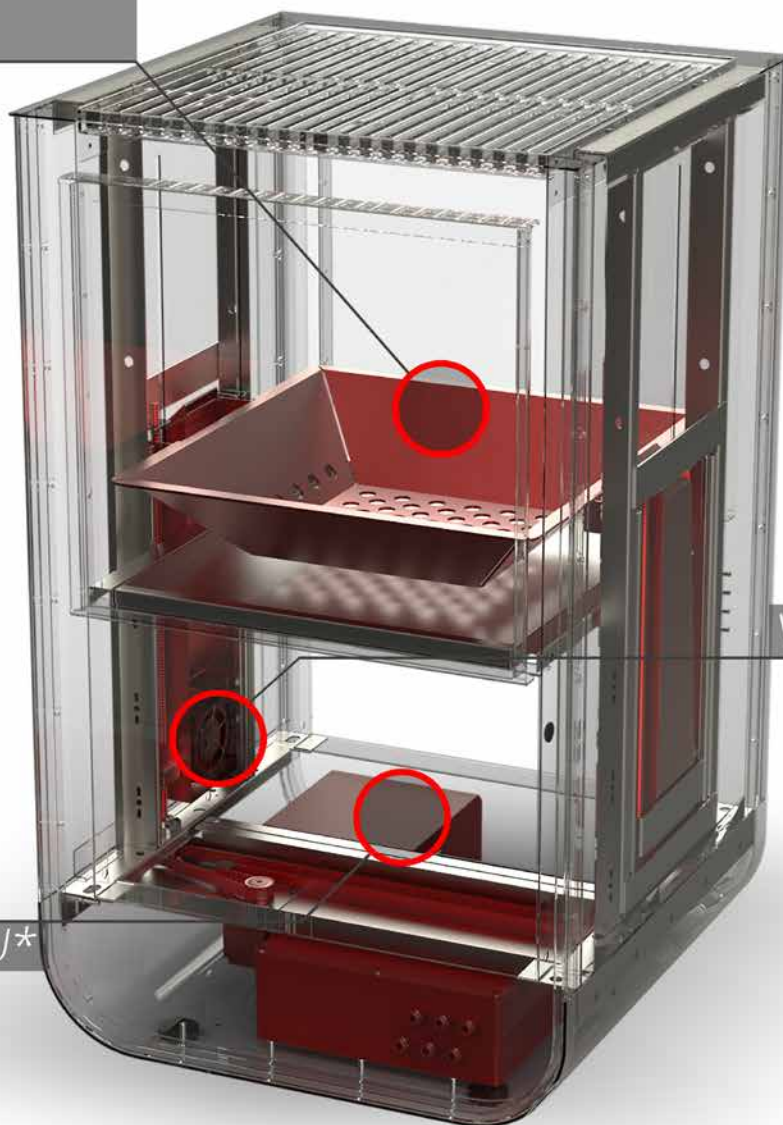


**HÖHENREGULIERUNG
PER APP**
.....



SIDEBOARD / ZUBEHÖR
.....

HÖHENVERSTELLBARE
GLUTWANNE



VENTILATOREN

AGM-AKKU*

DIE FUNKTIONSWEISE

DU BEHERRSCHT DAS FEUER



TEMPERATUR

Die Temperatur kann über die Lüftung und durch die Höhenverstellbarkeit der Glutwanne eingestellt werden.

Einstellbereich: 150 - 550 °C



ENERGIEVERSORGUNG

Der Grill kann wahlweise im Netzbetrieb oder mit Akku* betrieben werden. Im Netzbetrieb wird der Akku automatisch geladen.



AUFHEIZZEIT

Der Kamineffekt, wird durch die Ventilatoren verstärkt und bewirkt, dass der Grill in unter 10 Minuten einsatzbereit ist.



ABMESSUNGEN

Das Außenmaß vom Wilhelm Grill beträgt 530 x 900 x 530 mm (B x H x T).

Der quadratische Grillrost hat eine Länge von 430 mm.



SENSOREN

Der Grill verfügt über einen festen Temperatursensor direkt am Rost und Anschlüsse für 4 Garthermometer.



GRILLROST

Für dein perfektes Grillerlebnis kannst du zwischen hochwertig verarbeiteten Guss- und Edelstahlrost wählen.

* Autarkes Grillen ist mit dem Premium Plus Modell möglich.



Doegel

9:41

100%

WILLHELM
- GRILL -

WILLHELM GRILL DAS DIGITALE ERLEBNIS

Die Wilhelm Grill App versetzt dich in die Lage, den Grill digital zu steuern. Überwache die Temperatur von Fleisch und Fisch und messe die Temperatur am Grillrost. Kontrolliere die Stärke der Lüfter und die aktuelle Höhe des fahrbaren Glutbettes und behalte die Kontrolle über deinen Grill.

Lass dich inspirieren von genussvollen Rezepten und grill wie die Profis.





Grillthermometer



421°C

GRILLEN AUF HÖCHSTEM NIVEAU

BEHALTE DIE APPSOLUTE KONTROLLE





WILLHELM GRILL & FREUNDE

DAS PERFEKTE GRILLERLEBNIS



Geschmäcker sind verschieden. Deshalb kannst du die Gartemperatur von bis zu vier Steaks von dir und deinen Freunden mit Hilfe der App überwachen. Egal ob Fleisch oder Fisch, die App benachrichtigt dich, wenn die gewünschte Gartemperatur erreicht ist. Mit dem Garthermometer grillst du immer auf den Punkt.



WILLHELM GRILL ZU GAST

ALLES FÜR EIN PERFEKTES GRILLERLEBNIS



Wer für Freunde und Bekannte grillt, möchte diesen ein unvergessliches Grillerlebnis bereiten.

Die WILLHELM GRILL APP bietet deinen Gästen die Möglichkeit über einen QR-Code live beim Grillerlebnis dabei zu sein. Über den Gastmodus können deine Gäste ihr eigenes Garthermometer kontrollieren.



**„Wenn Tradition und Moderne aufeinandertreffen
entsteht etwas Großartiges.“**





WILLHELM

— GRILL —

.....

info@willhelmgrill.com

www.willhelmgrill.com

.....



WILLHELM
-- GRILL --